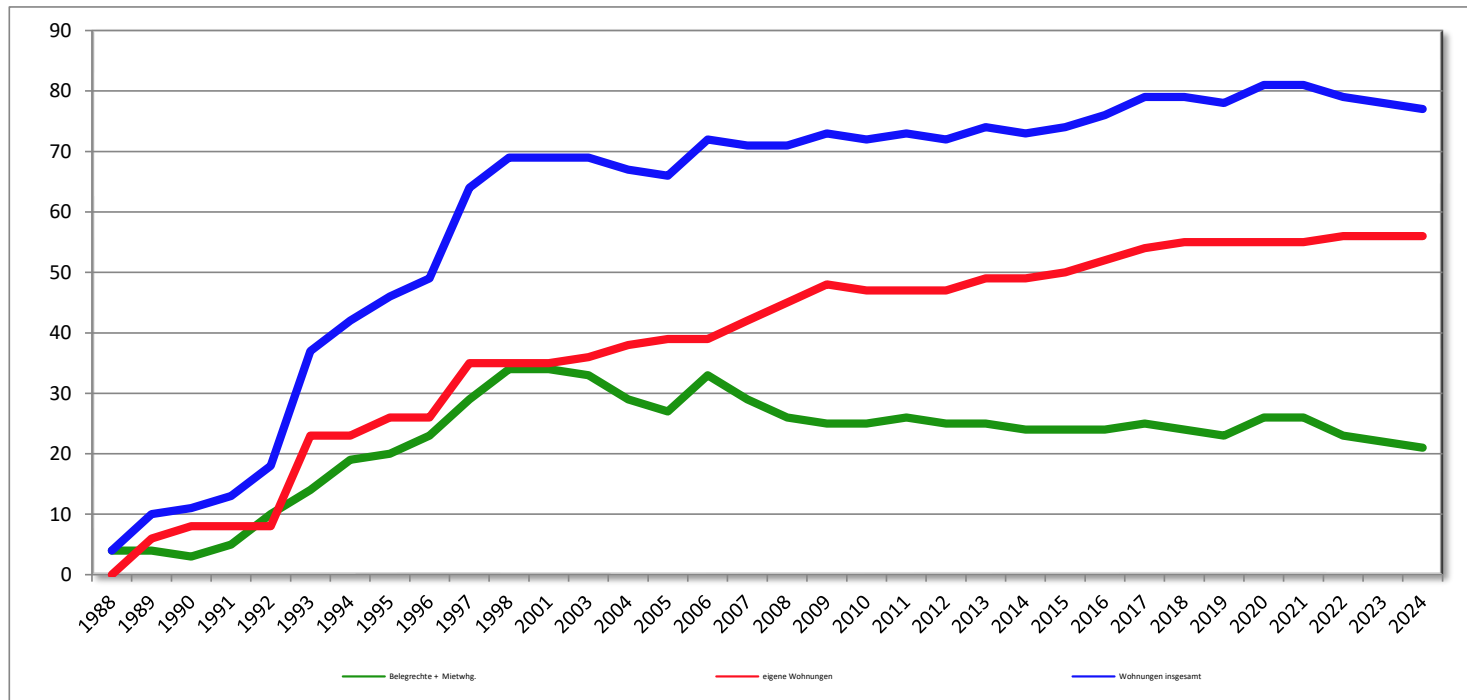


Jahresüberblick 2024

zum Stichtag 1.11.2024

1. Entwicklung des Wohnungsbestands 1987 - 2024

	1987	1988	1989	1990	1991	1992	1993	1994	1995	1996	1997	1998	2001	2003	2004	2005	2006	2007	2008	2009	2010	2011	2012	2013	2014	2015	2016	2017	2018	2019	2020	2021	2022	2023	2024
Belegrechte + Mietwgh.	4	4	4	3	5	10	14	19	20	23	29	34	34	33	29	27	33	29	26	25	25	26	25	25	24	24	24	25	24	23	26	26	23	22	21
eigene Wohnungen	0	0	6	8	8	8	23	23	26	26	35	35	35	36	38	39	39	42	45	48	47	47	47	49	49	50	52	54	55	55	55	55	56	56	56
Wohnungen insgesamt	4	4	10	11	13	18	37	42	46	49	64	69	69	69	67	66	72	71	71	73	72	73	72	74	73	74	76	79	79	78	81	81	79	78	77



2. Mieter*innen / betreute Personen

	11/05	%	11/06	%	11/07	%	11/08	%	11/09	%	11/10	%	11/11	%	11/12	%	11/13	%	11/14	%
Personen bei Heimstatt insgesamt	78	100	88	100	90	100	86	100	85	100	86	100	86	100	84	100	87	100	86	100
davon männlich	66	85	75	85	74	82	72	84	69	81	65	76	64	74	67	80	68	78	69	80
davon weiblich	12	15	13	15	16	18	14	16	16	19	21	24	22	26	17	20	19	22	17	20
Mieter	73		80		80		77		78		76		79		75		78		76	
Mieter ohne Betreuung	26	36	32	40	31	39	28	36	33	42	31	41	29	37	32	43	34	44	29	38
Mieter mit Betreuung	47	64	48	60	49	61	49	64	45	58	45	59	50	63	43	57	44	56	47	62
Personen bei Heimstatt insgesamt	78	100	88	100	90	100	86	100	85	100	86	100	86	100	84	100	87	100	86	100
Personen nur mit Betreuung	5	6	8	9	10	11	9	10	7	8	10	12	7	8	9	11	9	10	10	12
Gesamtzahl Betreute	52	67	56	64	59	66	58	67	52	61	55	64	57	66	52	62	53	61	57	66

	11/15	%	11/16	%	11/17	%	11/18	%	11/19	%	11/20	%	11/21	%	11/22	%	11/23	%	11/24	%
Personen bei Heimstatt insgesamt	90	100	91	100	100	100	110	100	110	100	116	100	111	100	101	100	95	100	87	100
davon männlich	73	81	71	78	75	75	76	69	75	68	78	67	78	70	73	72	71	75	67	77
davon weiblich	17	19	20	22	25	25	34	31	35	32	38	33	33	30	28	28	24	25	20	23
Mieter	77		80		82		85		85		89		87		86		82		81	
Mieter ohne Betreuung	28	36	31	39	30	37	31	36	31	36	33	37	31	36	33	38	23	28	29	36
Mieter mit Betreuung	49	64	49	61	52	63	54	64	54	64	56	63	56	64	53	62	59	72	52	64
Personen bei Heimstatt insgesamt	90	100	91	100	100	100	110	100	110	100	116	100	111	100	101	100	95	100	87	100
Personen nur mit Betreuung	13	14	11	12	18	18	25	23	25	23	27	23	24	22	15	15	13	14	6	7
Gesamtzahl Betreute	62	69	60	66	70	70	79	72	79	72	83	72	80	72	68	67	72	76	58	67

3. Fluktuation

	2005	2006	2007	2008	2009	2010	2011	2012	2013	2014	2015	2016	2017	2018	2019	2020	2021	2022	2023	2024
Neuzugänge Stammhaus	15	13	10	10	11	6	9	7	4	9	6	5	5	5	3	5	7	4	9	2
Neuzugänge in Dauerwohnraum direkt									4	1	1	0	1	1	0	2	1	2	1	1
Auszüge	15	7	9	10	9	7	6	9	4	10	6	2	4	4	4	4	10	8	10	5
Umzüge	5	7	6	5	6	1	6	3	5	4	2	1	7	2	3	3	3	3	4	3

Summe Neuzugänge =

3

1 abgel.BLR

4. Mietdauer aller Mietverhältnisse zum Stichtag

81 Personen wohnen bei Heimstatt

- 6 Personen weniger als 1Jahr
- 20 zwischen 1 und 2 Jahren
- 15 zwischen 3 und 5 Jahren
- 19 zwischen 6 und 10 Jahren
- 8 zwischen 11 und 15 Jahren
- 8 zwischen 16 und 20 Jahren
- 5 21 Jahre und mehr

5. Herkunft der Mieter*innen / betreuten Personen

	2005	2006	2007	2008	2009	2010	2011	2012	2013	2014	2015	2016	2017	2018	2019	2020	2021	2022	2023	2024	insg. seit 1987	%
Gasthof / Pension	4	6	4	2	0	1	0	2	2	2	0	1	0	2	0	0	2	0	0	3	108	26%
Straße	0	0	0	0	0	1	0	0	0	0	3	0	0	0	0	0	0	0	0	0	23	6%
Heime der Fachberatung	3	6	5	6	6	3	5	2	3	3	3	3	3	0	1	4	3	0	7	0	149	36%
Städt. Nachsorge	1	0	0	0	0	0	2	1	1	1	0	0	0	0	0	0	0	0	0	0	18	4%
Reha-Einrichtungen	0	0	1	0	0	0	0	0	0	0	0	0	0	0	0	0	0	0	0	0	7	2%
Städt. Obdachlosen-Unterkünfte	0	1	0	1	4	1	1	0	0	2	1	0	2	0	2	1	1	5	3	0	40	10%
ungesichertes Untermietverhältnis	1	0	0	0	0	0	0	0	2	2	0	1	0	1	0	1	1	0	0	0	20	5%
gekündigtes Mietverhältnis	1	0	0	0	0	0	0	0	0	0	0	0	0	0	0	1	1	0	0	0	10	2%
Wohnungsverlust nach Partnertrennung	0	0	0	0	0	0	0	0	0	0	0	0	0	0	0	0	0	0	0	0	3	1%
Strafvollzug	0	0	0	0	0	0	0	0	0	0	0	0	0	0	0	0	0	0	0	0	2	0%
Geburten	0	0	0	0	0	0	0	0	0	0	0	0	0	0	0	0	0	0	0	0	10	2%
sonstiges (extern Betreute)	4	0	0	1	1	0	1	2	0	0	0	0	1	0	0	0	0	1	0	0	20	5%
	14	13	10	10	11	6	9	7	8	10	7	5	6	3	3	7	8	6	10	3	410	100%

6. Verbleib der aus-/ umgezogenen Mieter*innen

	2005	2006	2007	2008	2009	2010	2011	2012	2013	2014	2015	2016	2017	2018	2019	2020	2021	2022	2023	2024	insg.seit 1987	%
unbekannt verzogen / Straße	2	1	3	1	3	1	0	1	0	2	2	0	0	1	0	1	2	1	0	1	70	16%
Vermittlg. in Dauerwohnraum Verein	4	7	2	3	5	1	5	1	5	4	2	0	4	2	1	2	3	2	4	2	122	28%
Vermittlg. in Dauerwohnraum selbstständig	5	3	3	3	2	5	4	4	3	4	1	1	1	0	1	1	5	3	3	1	112	26%
Rücknahme in Stammhaus	0	0	0	0	0	0	0	1	0	0	0	0	0	0	0	0	0	0	0	0	4	1%
Mietwohnung als Hauptmieter übernommen	0	0	0	0	0	0	0	0	0	0	0	0	0	0	0	0	0	0	0	0	5	1%
Umsetzung im Bestand	0	0	2	2	1	0	1	1	0	0	0	1	2	0	0	1	0	2	0	1	18	4%
Vermittlung in ein anderes Hilfsangebot	1	3	2	1	0	0	0	1	0	1	2	0	1	1	1	1	1	2	3	0	32	7%
Tod	2	0	2	5	4	1	1	3	1	3	1	1	3	2	1	1	2	2	3	3	59	14%
Strafvollzug	0	0	0	0	0	0	1	0	0	0	0	0	0	0	0	0	0	0	0	0	2	0%
sonstiges	0	0	1	0	0	0	0	0	0	0	0	0	0	0	0	0	0	0	1	0	6	1%
					15	8	12	12	9	14	8	3	11	6	4	7	13	12	14	8	430	100%

von insgesamt 430 in Mietverhältnisse aufgenommenen Personen haben 70 die Hilfe abgebrochen

7. Alter der Mieter*innen

53 Jahre sind die Personen im Durchschnitt

4 Personen sind zwischen 20 und 30

9 Personen sind zwischen 31 und 40

14 Personen sind zwischen 41 und 50

25 Personen sind zwischen 51 und 60

21 Personen sind zwischen 61 und 70

6 Personen sind älter als 70

2 Personen ist unter 20

8. Einkommenssituation der Mieter*innen / betreuten Personen

	1989	1990	1992	1994	1996	1998	1999	2001	2003	2004	2005	2006
Arb.Lohn	62%	60%	43%	37%	23%	26%	27%	32%	26%	19%	6%	8%
2.ArbMarkt (BEZ + FAV nach § 16 SGBII)					13%	13%	11%	9%	11%	5%	1%	3%
Umschulung u.ä.	0%	0%	0%	6%	6%	0%		1%	0%	0%	0%	0%
Rente	15%	7%	0%	0%	0%	2%	2%	8%	14%	21%	17%	15%
Leistungen Bundesag.für Arbeit/ALG I												
Leistungen ARGE:ALGII (+AGH)	0%	0%	13%	26%	25%	21%	22%	14%	21%	23%	58%	69%
Krankengeld					6%	3%	1%	0%	1%	0%	0%	0%
Sozialhilfe (HLU)	23%	33%	43%	31%	42%	49%	47%	45%	38%	35%	9%	9%
Grundsicherung							0%				1%	3%
Personenzahl	13	15	23	54	53	72	74	74	73	77	78	88

	2008	2009	2010	2011	2012	2013	2014	2015	2016	2017	2018	2019	2020	2021	2022	2023	2024
Arb.Lohn	8%	9%	10%	14%	12%	13%	9%	7%	9%	8%	13%	10%	9%	11%	11%	15%	11%
2.ArbMarkt (BEZ + FAV nach § 16 SGBII)	12%	12%	12%	6%	8%	7%	6%	7%	4%	3%	3%	6%	4%	3%	4%	2%	0%
Umschulung u.ä.	0%	0%	0%	0%	0%	0%	0%	0%	1%	1%	0%	0%	1%	0%	0%	0%	0%
Rente	12%	7%	13%	9%	12%	13%	12%	10%	13%	12%	10%	11%	12%	13%	10%	11%	15%
Leistungen Bundesag.für Arbeit/ALG I	1%	4%	0%	2%	1%	1%	0%	2%	1%	1%	0%	2%	3%	1%	1%	0%	2%
Leistungen ARGE:ALGII (+AGH)	55%	55%	56%	58%	61%	53%	60%	60%	58%	60%	60%	52%	53%	57%	55%	56%	56%
Krankengeld	0%	0%	0%	2%	1%	2%	0%	1%	0%	1%	0%	1%	0%	0%	0%	0%	1%
Sozialhilfe (HLU)	0%	4%	1%	0%	0%	0%	1%	2%	1%	1%	1%	2%	0%	0%	0%	0%	0%
Grundsicherung	13%	9%	8%	8%	5%	11%	12%	11%	12%	13%	15%	16%	18%	16%	19%	17%	14%
Personenzahl	86	85	86	86	84	87	86	90	91	100	110	110	116	111	101	95	87

Von 10 Personen, die auf dem ersten und zweiten Arbeitsmarkt in Beschäftigung stehen, erhalten 3 Personen aufstockende Leistungen vom Jobcenter.