



# Jahresüberblick 2022

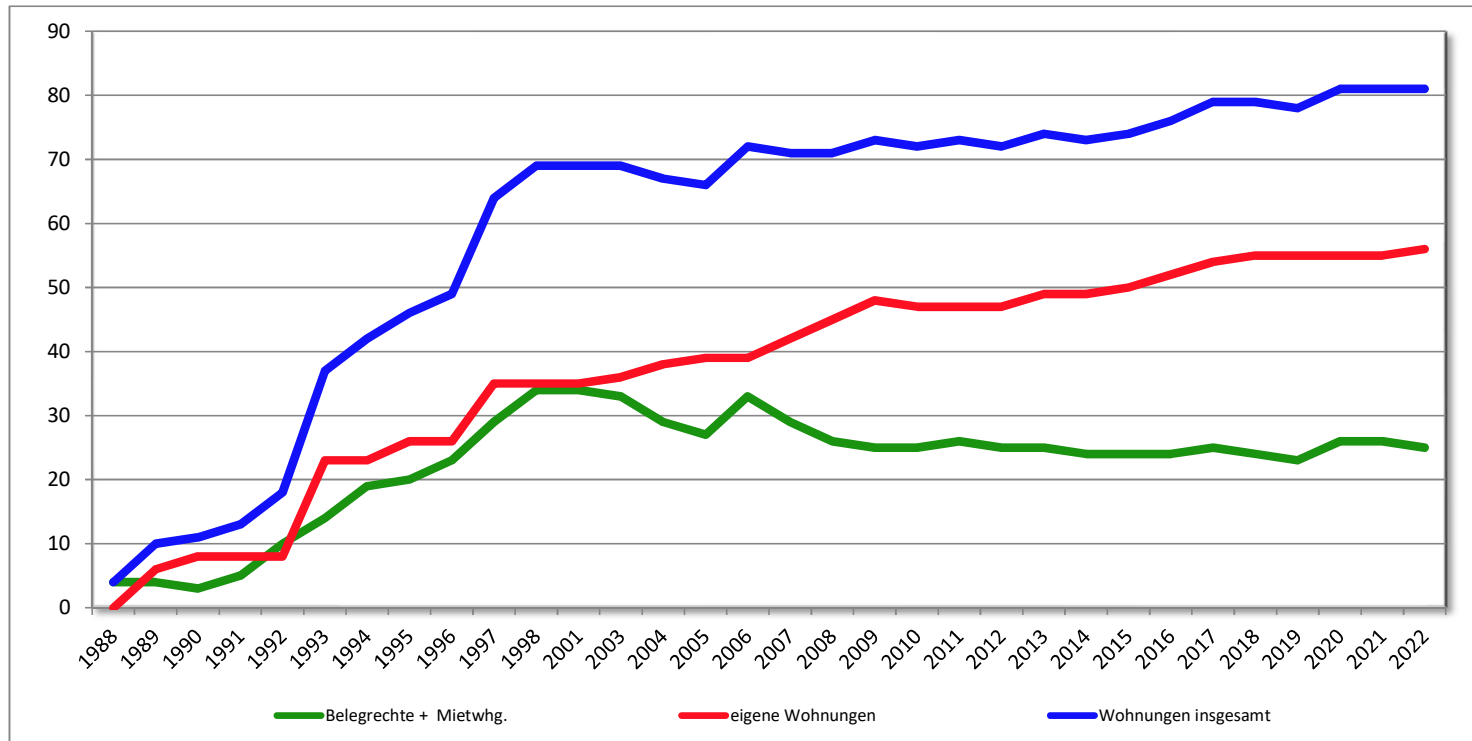
zum Stichtag 1.11.2022

Heimstatt Esslingen e.V.

Sirnauer Straße 7  
73728 Esslingen  
Tel.: 0711/351791-31  
Fax: 0711/351791-32  
www.heimstatt-esslingen.de

## 1. Entwicklung des Wohnungsbestands 1987 - 2022

	1987	1988	1989	1990	1991	1992	1993	1994	1995	1996	1997	1998	2001	2003	2004	2005	2006	2007	2008	2009	2010	2011	2012	2013	2014	2015	2016	2017	2018	2019	2020	2021	2022
<b>Belegrechte + Mietwhg.</b>	4	4	4	3	5	10	14	19	20	23	29	34	34	33	29	27	33	29	26	25	25	26	25	25	24	24	24	25	24	23	26	26	25
<b>eigene Wohnungen</b>	0	0	6	8	8	8	23	23	26	26	35	35	35	36	38	39	39	42	45	48	47	47	47	49	49	50	52	54	55	55	55	56	
<b>Wohnungen insgesamt</b>	4	4	10	11	13	18	37	42	46	49	64	69	69	69	67	66	72	71	71	73	72	73	72	74	73	74	76	79	78	81	81	81	



## 2. Mieter / betreute Personen

	11/05	%	11/06	%	11/07	%	11/08	%	11/09	%	11/10	%	11/11	%	11/12	%	11/13	%
Personen bei Heimstatt insgesamt	78	100	88	100	90	100	86	100	85	100	86	100	86	100	84	100	87	100
davon männlich	66	85	75	85	74	82	72	84	69	81	65	76	64	74	67	80	68	78
davon weiblich	12	15	13	15	16	18	14	16	16	19	21	24	22	26	17	20	19	22
Mieter	73		80		80		77		78		76		79		75		78	
Mieter ohne Betreuung	26	36	32	40	31	39	28	36	33	42	31	41	29	37	32	43	34	44
Mieter mit Betreuung	47	64	48	60	49	61	49	64	45	58	45	59	50	63	43	57	44	56
Personen bei Heimstatt insgesamt	78	100	88	100	90	100	86	100	85	100	86	100	86	100	84	100	87	100
Personen nur mit Betreuung	5	6	8	9	10	11	9	10	7	8	10	12	7	8	9	11	9	10
Gesamtzahl Betreute	52	67	56	64	59	66	58	67	52	61	55	64	57	66	52	62	53	61

	11/14	%	11/15	%	11/16	%	11/17	%	11/18	%	11/19	%	11/20	%	11/21	%	11/22	%
Personen bei Heimstatt insgesamt	86	100	90	100	91	100	100	100	110	100	110	100	116	100	111	100	101	100
davon männlich	69	80	73	81	71	78	75	75	76	69	75	68	78	67	78	70	73	72
davon weiblich	17	20	17	19	20	22	25	25	34	31	35	32	38	33	33	30	28	28
Mieter	76		77		80		82		85		85		89		87		86	
Mieter ohne Betreuung	29	38	28	36	31	39	30	37	31	36	31	36	33	37	31	36	33	38
Mieter mit Betreuung	47	62	49	64	49	61	52	63	54	64	54	64	56	63	56	64	53	62
Personen bei Heimstatt insgesamt	86	100	90	100	91	100	100	100	110	100	110	100	116	100	111	100	101	100
Personen nur mit Betreuung	10	12	13	14	11	12	18	18	25	23	25	23	27	23	24	22	15	15
Gesamtzahl Betreute	57	66	62	69	60	66	70	70	79	72	79	72	83	72	80	72	68	67

## 3. Fluktuation

	2005	2006	2007	2008	2009	2010	2011	2012	2013	2014	2015	2016	2017	2018	2019	2020	2021	2022
Neuzugänge Stammhaus	15	13	10	10	11	6	9	7	4	9	6	5	5	5	3	5	7	4
Neuzugänge in Dauerwohnraum direkt									4	1	1	0	1	1	0	2	1	2
Auszüge	15	7	9	10	9	7	6	9	4	10	6	2	4	4	4	4	10	8
Umzüge	5	7	6	5	6	1	6	3	5	4	2	1	7	2	3	3	3	3

Summe Neuzugänge = 6

#### 4. Mietdauer aller Mietverhältnisse zum Stichtag

86 Personen wohnen bei Heimstatt  
 10 Personen weniger als 1Jahr  
 18 zwischen 1 und 2 Jahren  
 16 zwischen 3 und 5 Jahren  
 19 zwischen 6 und 10 Jahren  
 11 zwischen 11 und 15 Jahren  
 6 zwischen 16 und 20 Jahren  
 6 21 Jahre und mehr

#### 5. Herkunft der Mieter / betreuten Personen

	2005	2006	2007	2008	2009	2010	2011	2012	2013	2014	2015	2016	2017	2018	2019	2020	2021	2022	insg. seit 1987	%
Gasthof / Pension	4	6	4	2	0	1	0	2	2	2	0	1	0	2	0	0	2	0	105	26%
Straße	0	0	0	0	0	1	0	0	0	0	3	0	0	0	0	0	0	0	23	6%
Heime der Fachberatung	3	6	5	6	6	3	5	2	3	3	3	3	3	0	1	4	3	0	142	36%
Städt. Nachsorge	1	0	0	0	0	0	2	1	1	1	0	0	0	0	0	0	0	0	18	5%
Reha-Einrichtungen	0	0	1	0	0	0	0	0	0	0	0	0	0	0	0	0	0	0	7	2%
Städt. Obdachlosen-Unterkünfte	0	1	0	1	4	1	1	0	0	2	1	0	2	5	2	1	1	5	37	9%
ungesichertes Untermietverhältnis	1	0	0	0	0	0	0	0	2	2	0	1	0	1	0	1	1	0	20	5%
gekündigtes Mietverhältnis	1	0	0	0	0	0	0	0	0	0	0	0	0	0	0	1	1	0	10	3%
Wohnungsverlust nach Partnertrennung	0	0	0	0	0	0	0	0	0	0	0	0	0	0	0	0	0	0	3	1%
Strafvollzug	0	0	0	0	0	0	0	0	0	0	0	0	0	0	0	0	0	0	2	1%
Geburten	0	0	0	0	0	0	0	0	0	0	0	0	0	0	0	0	0	0	10	3%
sonstiges (extern Betreute)	4	0	0	1	1	0	1	2	0	0	0	0	1	1	0	0	0	1	20	5%
	<b>14</b>	<b>13</b>	<b>10</b>	<b>10</b>	<b>11</b>	<b>6</b>	<b>9</b>	<b>7</b>	<b>8</b>	<b>10</b>	<b>7</b>	<b>5</b>	<b>6</b>	<b>9</b>	<b>3</b>	<b>7</b>	<b>8</b>	<b>6</b>	<b>397</b>	<b>100%</b>

## 6. Verbleib der aus-/ umgezogenen Mieter

	2005	2006	2007	2008	2009	2010	2011	2012	2013	2014	2015	2016	2017	2018	2019	2020	2021	2022	insg. seit 1987	%
unbekannt verzogen / Straße	2	1	3	1	3	1	0	1	0	2	2	0	0	1	0	1	2	1	70	17%
Vermittlg. in Dauerwohnraum Verein	4	7	2	3	5	1	5	1	5	4	2	0	4	2	1	2	3	2	116	28%
Vermittlg. in Dauerwohnraum selbstständig	5	3	3	3	2	5	4	4	3	4	1	1	1	0	1	1	5	3	108	26%
Rücknahme in Stammhaus	0	0	0	0	0	0	0	1	0	0	0	0	0	0	0	0	0	0	4	1%
Mietwohnung als Hauptmieter übernommen	0	0	0	0	0	0	0	0	0	0	0	0	0	0	0	0	0	0	5	1%
Umsetzung im Bestand	0	0	2	2	1	0	1	1	0	0	0	1	2	0	0	1	0	2	18	4%
Vermittlung in ein anderes Hilfsangebot	1	3	2	1	0	0	0	1	0	1	2	0	1	1	1	1	1	2	28	7%
Tod	2	0	2	5	4	1	1	3	1	3	1	1	3	2	1	1	2	2	53	13%
Strafvollzug	0	0	0	0	0	0	1	0	0	0	0	0	0	0	0	0	0	0	2	0%
sonstiges	0	0	1	0	0	0	0	0	0	0	0	0	0	0	0	0	0	0	5	1%
					15	8	12	12	9	14	8	3	11	6	4	7	13	12	408	100%

Von insgesamt 408 in Mietverhältnisse aufgenommenen Personen haben 69 die Hilfe abgebrochen

## 7. Alter der Mieter

52 Jahre sind die Personen im Durchschnitt  
 5 Personen sind zwischen 20 und 30  
 11 Personen sind zwischen 31 und 40  
 13 Personen sind zwischen 41 und 50  
 28 Personen sind zwischen 51 und 60  
 20 Personen sind zwischen 61 und 70  
 5 Personen sind älter als 70  
 2 Personen ist unter 20

## 8. Einkommenssituation der Mieter / betreuten Personen

	1989	1990	1992	1994	1996	1998	1999	2001	2003	2004	2005	2006
Arb.Lohn	62%	60%	43%	37%	23%	26%	27%	32%	26%	19%	6%	8%
2.ArbMarkt (BEZ + FAV nach § 16 SGBII)					13%	13%	11%	9%	11%	5%	1%	3%
Umschulung u.ä.	0%	0%	0%	6%	6%	0%		1%	0%	0%	0%	0%
Rente	15%	7%	0%	0%	0%	2%	2%	8%	14%	21%	17%	15%
Leistungen Bundesag.für Arbeit/ALG I												
Leistungen ARGE:ALGII (+AGH)	0%	0%	13%	26%	25%	21%	22%	14%	21%	23%	58%	69%
Krankengeld					6%	3%	1%	0%	1%	0%	0%	0%
Sozialhilfe (HLU)	23%	33%	43%	31%	42%	49%	47%	45%	38%	35%	9%	9%
Grundsicherung							0%				1%	3%
<b>Personenzahl</b>	13	15	23	54	53	72	74	74	73	77	78	88

	2008	2009	2010	2011	2012	2013	2014	2015	2016	2017	2018	2019	2020	2021	2022
Arb.Lohn	8%	9%	10%	14%	12%	13%	9%	7%	9%	8%	13%	10%	9%	11%	11%
2.ArbMarkt (BEZ + FAV nach § 16 SGBII)	12%	12%	12%	6%	8%	7%	6%	7%	4%	3%	3%	6%	4%	3%	4%
Umschulung u.ä.	0%	0%	0%	0%	0%	0%	0%	0%	1%	1%	0%	0%	1%	0%	0%
Rente	12%	7%	13%	9%	12%	13%	12%	10%	13%	12%	10%	11%	12%	13%	10%
Leistungen Bundesag.für Arbeit/ALG I	1%	4%	0%	2%	1%	1%	0%	2%	1%	1%	0%	2%	3%	1%	1%
Leistungen ARGE:ALGII (+AGH)	55%	55%	56%	58%	61%	53%	60%	60%	58%	60%	60%	52%	53%	57%	55%
Krankengeld	0%	0%	0%	2%	1%	2%	0%	1%	0%	1%	0%	1%	0%	0%	0%
Sozialhilfe (HLU)	0%	4%	1%	0%	0%	0%	1%	2%	1%	1%	1%	2%	0%	0%	0%
Grundsicherung	13%	9%	8%	8%	5%	11%	12%	11%	12%	13%	15%	16%	18%	16%	19%
<b>Personenzahl</b>	86	85	86	86	84	87	86	90	91	100	110	110	116	111	101

100%

Von 12 Personen, die auf dem ersten und zweiten Arbeitsmarkt in Beschäftigung stehen, erhalten 4 Personen aufstockende Leistungen vom Jobcenter.