

Jahresüberblick 2019

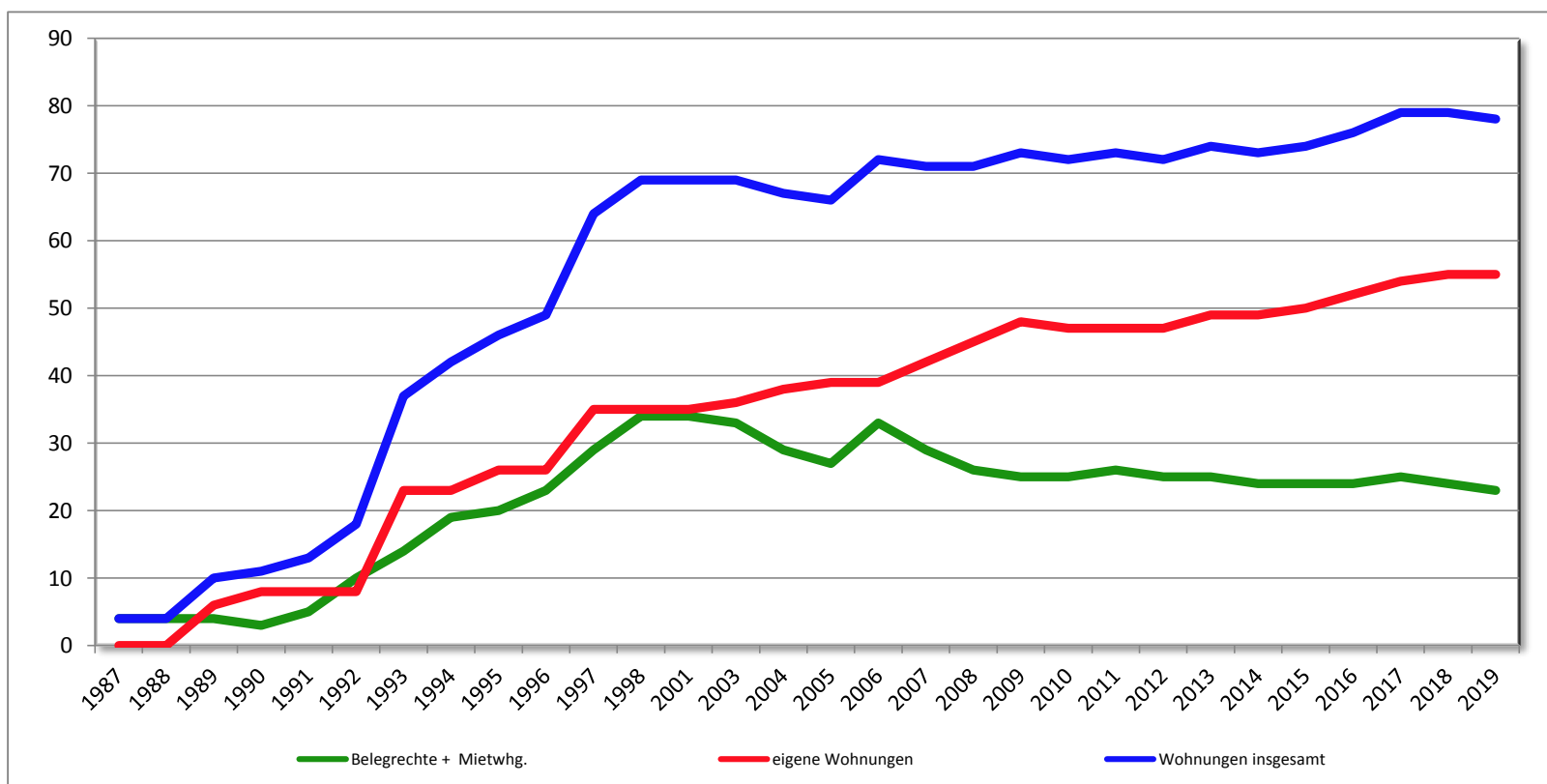
zum Stichtag 1.11.2019

Heimstatt Esslingen e.V.

Sirnauer Straße 7
73728 Esslingen
Tel.: 0711/35 17 91-31
Fax: 0711/35 17 91-32
www.heimstatt-esslingen.de

1. Entwicklung des Wohnungsbestands 1987 - 2019

	1987	1988	1989	1990	1991	1992	1993	1994	1995	1996	1997	1998	2001	2003	2004	2005	2006	2007	2008	2009	2010	2011	2012	2013	2014	2015	2016	2017	2018	2019
Belegrechte + Mietwhg.	4	4	4	3	5	10	14	19	20	23	29	34	34	33	29	27	33	29	26	25	25	26	25	25	24	24	24	25	24	23
eigene Wohnungen	0	0	6	8	8	8	23	23	26	26	35	35	35	36	38	39	39	42	45	48	47	47	47	49	49	50	52	54	55	55
Wohnungen insgesamt	4	4	10	11	13	18	37	42	46	49	64	69	69	69	67	66	72	71	71	73	72	73	72	74	73	74	79	79	78	



2. Mieter / betreute Personen

	11/05	%	11/06	%	11/07	%	11/08	%	11/09	%	11/10	%	11/11	%	11/12	%
Personen bei Heimstatt insgesamt	78	100	88	100	90	100	86	100	85	100	86	100	86	100	84	100
davon männlich	66	85	75	85	74	82	72	84	69	81	65	76	64	74	67	80
davon weiblich	12	15	13	15	16	18	14	16	16	19	21	24	22	26	17	20
Mieter	73		80		80		77		78		76		79		75	
Mieter ohne Betreuung	26	36	32	40	31	39	28	36	33	42	31	41	29	37	32	43
Mieter mit Betreuung	47	64	48	60	49	61	49	64	45	58	45	59	50	63	43	57
Personen bei Heimstatt insgesamt	78	100	88	100	90	100	86	100	85	100	86	100	86	100	84	100
Personen nur mit Betreuung	5	6	8	9	10	11	9	10	7	8	10	12	7	8	9	11
Gesamtzahl Betreute	52	67	56	64	59	66	58	67	52	61	55	64	57	66	52	62

	11/13	%	11/14	%	11/15	%	11/16	%	11/17	%	11/18	%	11/19	%
Personen bei Heimstatt insgesamt	87	100	86	100	90	100	91	100	100	100	110	100	110	100
davon männlich	68	78	69	80	73	81	71	78	75	75	76	69	75	68
davon weiblich	19	22	17	20	17	19	20	22	25	25	34	31	35	32
Mieter	78		76		77		80		82		85		85	
Mieter ohne Betreuung	34	44	29	38	28	36	31	39	30	37	31	36	31	36
Mieter mit Betreuung	44	56	47	62	49	64	49	61	52	63	54	64	54	64
Personen bei Heimstatt insgesamt	87	100	86	100	90	100	91	100	100	100	110	100	110	100
Personen nur mit Betreuung	9	10	10	12	13	14	11	12	18	18	25	23	25	23
Gesamtzahl Betreute	53	61	57	66	62	69	60	66	70	70	79	72	79	72

3. Fluktuation

	2005	2006	2007	2008	2009	2010	2011	2012	2013	2014	2015	2016	2017	2018	2019
Neuzugänge Stammhaus	15	13	10	10	11	6	9	7	4	9	6	5	5	5	3
Neuzugänge in Dauerwohnraum direkt									4	1	1	0	1	1	0
Auszüge	15	7	9	10	9	7	6	9	4	10	6	2	4	4	3
Umzüge	5	7	6	5	6	1	6	3	5	4	2	1	7	2	1

Summe Neuzugänge = 3

4. Mietdauer

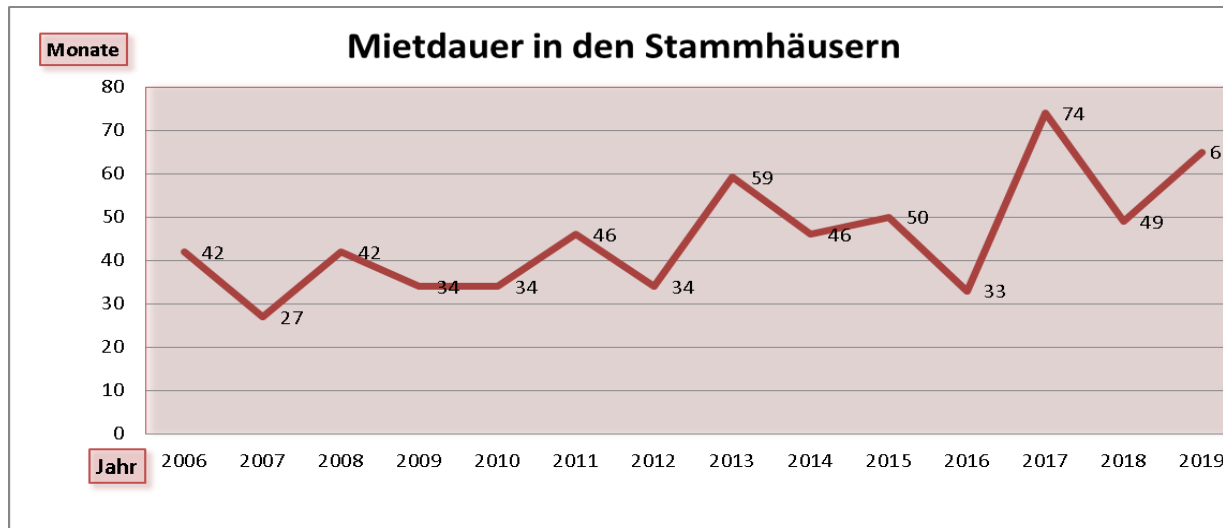
4.a Mietdauer in den Stammhäusern

	2006	2007	2008	2009	2010	2011	2012	2013	2014	2015	2016	2017	2018	2019
Wernau	46	22	35	5		35	11		16			61	79	
Wernau			26	53		17	44							
Wernau							19							
Sirnauer Str..	51	3	52	8	34	53	44	72	93	17		72	27	50
Sirnauer Str..	25	55	51	86		61		67	33	17		111		
Sirnauer Str..	22	33	33	46						69				
Parkstr.	54	30	44	14	15	44	69	12	25		43	96	108	80
Parkstr.	46	29	12	11	38	55	20		38				3	
Parkstr.				11					61					
Parkstr.			106	51			30		59					
Parkstr.			55	55										
Bismarckstr.	55	16	4	55	48	59		74	41	73	30	72	29	
Bismarckstr.	24	13		11	12	50		71		59	26	31		
Bismarckstr.	54	24			60					63				
Bismarckstr.	41	46												
Mittelwert für das Jahr	42	27	42	34	34	46	34	59	46	50	33	74	49	65

1*

1*

bedeutet: die Menschen, die im Jahr 2019 aus dem Stammhaus ausgezogen sind, hatten im Durchschnitt eine Verweildauer von 65 Monaten



4. b Mietdauer aller Mietverhältnisse zum Stichtag

85 Personen wohnen bei Heimstatt
 4 Personen weniger als 1Jahr
 21 zwischen 1 und 2 Jahren
 20 zwischen 3 und 5 Jahren
 23 zwischen 6 und 10 Jahren
 9 zwischen 11 und 15 Jahren
 5 zwischen 16 und 20 Jahren
 3 21 Jahre und mehr

5. Herkunft der Mieter / betreuten Personen

	2005	2006	2007	2008	2009	2010	2011	2012	2013	2014	2015	2016	2017	2018	2019	insg. seit 1987	%
Gasthof / Pens	4	6	4	2	0	1	0	2	2	2	0	1	0	2	0	103	27%
Straße	0	0	0	0	0	1	0	0	0	0	3	0	0	0	0	23	6%
Heime der Fac	3	6	5	6	6	3	5	2	3	3	3	3	3	1	1	135	36%
Städt. Nachso	1	0	0	0	0	0	2	1	1	1	0	0	0	0	0	18	5%
Reha-Einricht	0	0	1	0	0	0	0	0	0	0	0	0	0	0	0	7	2%
Städt. Obdach	0	1	0	1	4	1	1	0	0	2	1	0	2	2	2	30	8%
ungesichertes	1	0	0	0	0	0	0	0	2	2	0	1	0	1	0	18	5%
gekündigtes M	1	0	0	0	0	0	0	0	0	0	0	0	0	0	0	8	2%
Wohnungsver	0	0	0	0	0	0	0	0	0	0	0	0	0	0	0	3	1%
Strafvollzug	0	0	0	0	0	0	0	0	0	0	0	0	0	0	0	2	1%
Geburten	0	0	0	0	0	0	0	0	0	0	0	0	0	0	0	10	3%
sonstiges (ext	4	0	0	1	1	0	1	2	0	0	0	0	1	0	0	19	5%
	14	13	10	10	11	6	9	7	8	10	7	5	6	6	3	376	100%

6. Verbleib der aus-/ umgezogenen Mieter

	2005	2006	2007	2008	2009	2010	2011	2012	2013	2014	2015	2016	2017	2018	2019	insg.seit 1987	%
unbekannt verzogen / Straße	2	1	3	1	3	1	0	1	0	2	2	0	0	1	0	65	17%
Vermittlg. in Dauerwohnraum Verein	4	7	2	3	5	1	5	1	5	4	2	0	4	2	1	109	29%
Vermittlg. in Dauerwohnraum selbstständig	5	3	3	3	2	5	4	4	3	4	1	1	1	0	1	99	26%
Rücknahme in Stammhaus	0	0	0	0	0	0	0	1	0	0	0	0	0	0	0	4	1%
Mietwohnung als Hauptmieter übernommen	0	0	0	0	0	0	0	0	0	0	0	0	0	0	0	5	1%
Umsetzung im Bestand	0	0	2	2	1	0	1	1	0	0	0	1	2	0	0	15	4%
Vermittlung in ein anderes Hilfsangebot	1	3	2	1	0	0	0	1	0	1	2	0	1	1	1	25	7%
Tod	2	0	2	5	4	1	1	3	1	3	1	1	3	2	1	48	13%
Strafvollzug	0	0	0	0	0	0	1	0	0	0	0	0	0	0	0	2	1%
sonstiges	0	0	1	0	0	0	0	0	0	0	0	0	0	0	0	5	1%
					15	8	12	12	9	14	8	3	11	6	4	377	100%

Von insgesamt 376 in Mietverhältnisse aufgenommenen Personen haben 65 die Hilfe abgebrochen

8. Alter der Mieter

52 Jahre sind die Personen im Durchschnitt
 2 Personen sind zwischen 20 und 30
 12 Personen sind zwischen 31 und 40
 12 Personen sind zwischen 41 und 50
 35 Personen sind zwischen 51 und 60
 19 Personen sind zwischen 61 und 70
 3 Personen sind älter als 70
 2 Personen ist unter 20

7. Einkommenssituation der Mieter / betreuten Personen

	1989	1990	1992	1994	1996	1998	1999	2001	2003	2004	2005	2006
Arb.Lohn	62%	60%	43%	37%	23%	26%	27%	32%	26%	19%	6%	8%
2.ArbMarkt (BEZ + FAV nach § 16 SGBII)					13%	13%	11%	9%	11%	5%	1%	3%
Umschulung u.ä.	0%	0%	0%	6%	6%	0%		1%	0%	0%	0%	0%
Rente	15%	7%	0%	0%	0%	2%	2%	8%	14%	21%	17%	15%
Leistungen Bundesag.für Arbeit/ALG I												
Leistungen ARGE:ALGII (+AGH)	0%	0%	13%	26%	25%	21%	22%	14%	21%	23%	58%	69%
Krankengeld					6%	3%	1%	0%	1%	0%	0%	0%
Sozialhilfe (HLU)	23%	33%	43%	31%	42%	49%	47%	45%	38%	35%	9%	9%
Grundsicherung							0%				1%	3%
Personenzahl	13	15	23	54	53	72	74	74	73	77	78	88

	2008	2009	2010	2011	2012	2013	2014	2015	2016	2017	2018	2019
Arb.Lohn	8%	9%	10%	14%	12%	13%	9%	7%	9%	8%	13%	10%
2.ArbMarkt (BEZ + FAV nach § 16 SGBII)	12%	12%	12%	6%	8%	7%	6%	7%	4%	3%	3%	6%
Umschulung u.ä.	0%	0%	0%	0%	0%	0%	0%	0%	1%	1%	0%	0%
Rente	12%	7%	13%	9%	12%	13%	12%	10%	13%	12%	10%	11%
Leistungen Bundesag.für Arbeit/ALG I	1%	4%	0%	2%	1%	1%	0%	2%	1%	1%	0%	2%
Leistungen ARGE:ALGII (+AGH)	55%	55%	56%	58%	61%	53%	60%	60%	58%	60%	60%	52%
Krankengeld	0%	0%	0%	2%	1%	2%	0%	1%	0%	1%	0%	1%
Sozialhilfe (HLU)	0%	4%	1%	0%	0%	0%	1%	2%	1%	1%	1%	2%
Grundsicherung	13%	9%	8%	8%	5%	11%	12%	11%	12%	13%	15%	16%
Personenzahl	86	85	86	86	84	87	86	90	91	100	110	110

Personenzahl

Von 18 Personen, die auf dem ersten und zweiten Arbeitsmarkt in Beschäftigung stehen, erhalten sieben Personen aufstockende Leistungen vom Jobcenter.