



# Jahresüberblick 2018

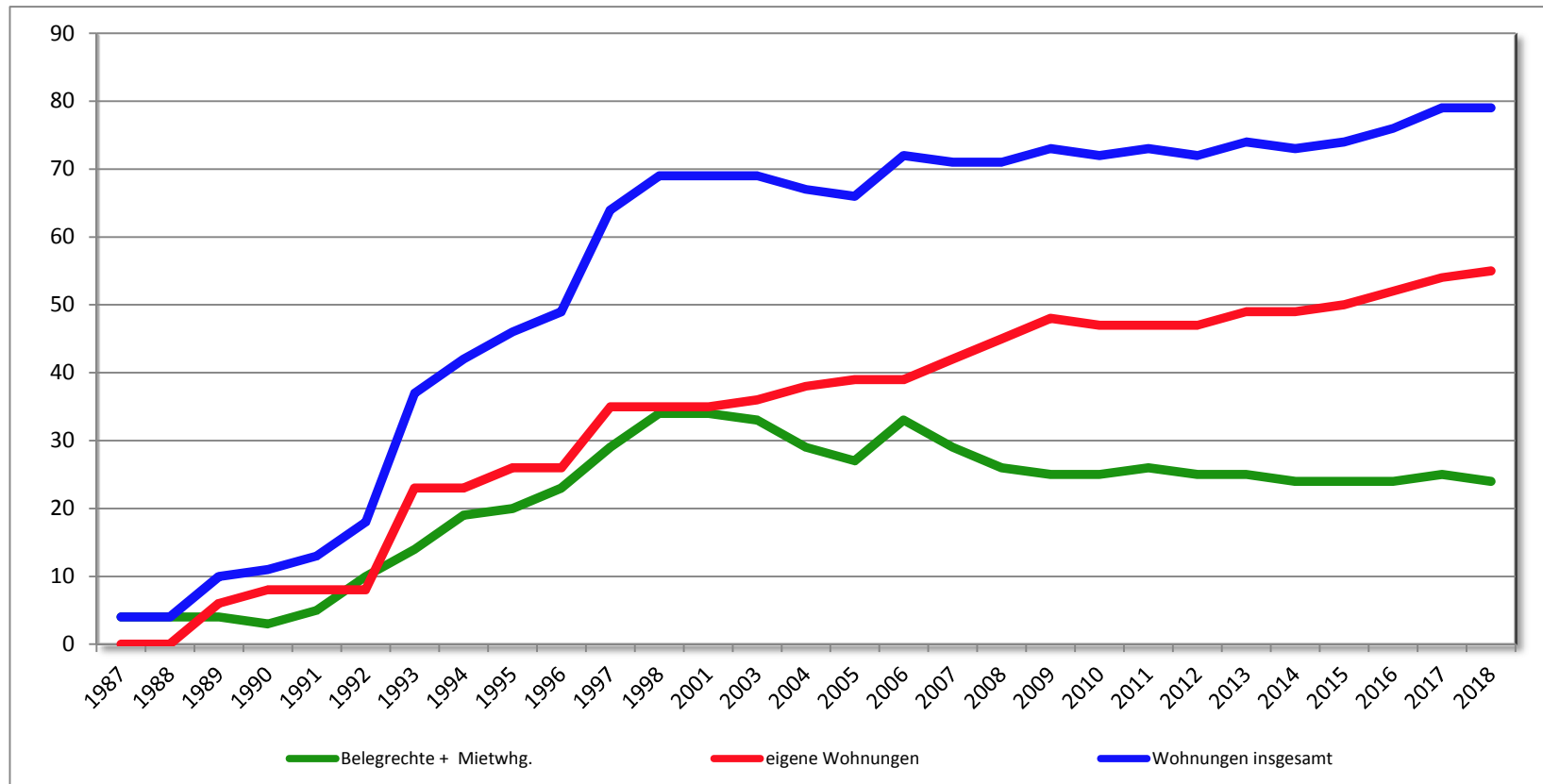
zum Stichtag 1.11.2018

Heimstatt Esslingen e.V.

Sirnauer Straße 7  
73728 Esslingen  
Tel.: 0711/351791-31  
Fax: 0711/351791-32  
www.heimstatt-esslingen.de

## 1. Entwicklung des Wohnungsbestands 1987 - 2018

	1987	1988	1989	1990	1991	1992	1993	1994	1995	1996	1997	1998	2001	2003	2004	2005	2006	2007	2008	2009	2010	2011	2012	2013	2014	2015	2016	2017	2018
<b>Belegrechte + Mietwhg.</b>	4	4	4	3	5	10	14	19	20	23	29	34	34	33	29	27	33	29	26	25	25	26	25	25	24	24	24	25	24
<b>eigene Wohnungen</b>	0	0	6	8	8	8	23	23	26	26	35	35	35	36	38	39	39	42	45	48	47	47	47	49	49	50	52	54	55
<b>Wohnungen insgesamt</b>	4	4	10	11	13	18	37	42	46	49	64	69	69	69	67	66	72	71	71	73	72	73	72	74	73	74	76	79	79



## 2. Mieter / betreute Personen

	11/05	%	11/06	%	11/07	%	11/08	%	11/09	%	11/10	%	11/11	%
Personen bei Heimstatt insgesamt	78	100	88	100	90	100	86	100	85	100	86	100	86	100
davon männlich	66	85	75	85	74	82	72	84	69	81	65	76	64	74
davon weiblich	12	15	13	15	16	18	14	16	16	19	21	24	22	26
Mieter	73		80		80		77		78		76		79	
Mieter ohne Betreuung	26	36	32	40	31	39	28	36	33	42	31	41	29	37
Mieter mit Betreuung	47	64	48	60	49	61	49	64	45	58	45	59	50	63
Personen bei Heimstatt insgesamt	78	100	88	100	90	100	86	100	85	100	86	100	86	100
Personen nur mit Betreuung	5	6	8	9	10	11	9	10	7	8	10	12	7	8
Gesamtzahl Betreute	52	67	56	64	59	66	58	67	52	61	55	64	57	66

	11/12	%	11/13	%	11/14	%	11/15	%	11/16	%	11/17	%	11/18	%
Personen bei Heimstatt insgesamt	84	100	87	100	86	100	90	100	91	100	100	100	110	100
davon männlich	67	80	68	78	69	80	73	81	71	78	75	75	76	69
davon weiblich	17	20	19	22	17	20	17	19	20	22	25	25	34	31
Mieter	75		78		76		77		80		82		85	
Mieter ohne Betreuung	32	43	34	44	29	38	28	36	31	39	30	37	31	36
Mieter mit Betreuung	43	57	44	56	47	62	49	64	49	61	52	63	54	64
Personen bei Heimstatt insgesamt	84	100	87	100	86	100	90	100	91	100	100	100	110	100
Personen nur mit Betreuung	9	11	9	10	10	12	13	14	11	12	18	18	25	23
Gesamtzahl Betreute	52	62	53	61	57	66	62	69	60	66	70	70	79	72

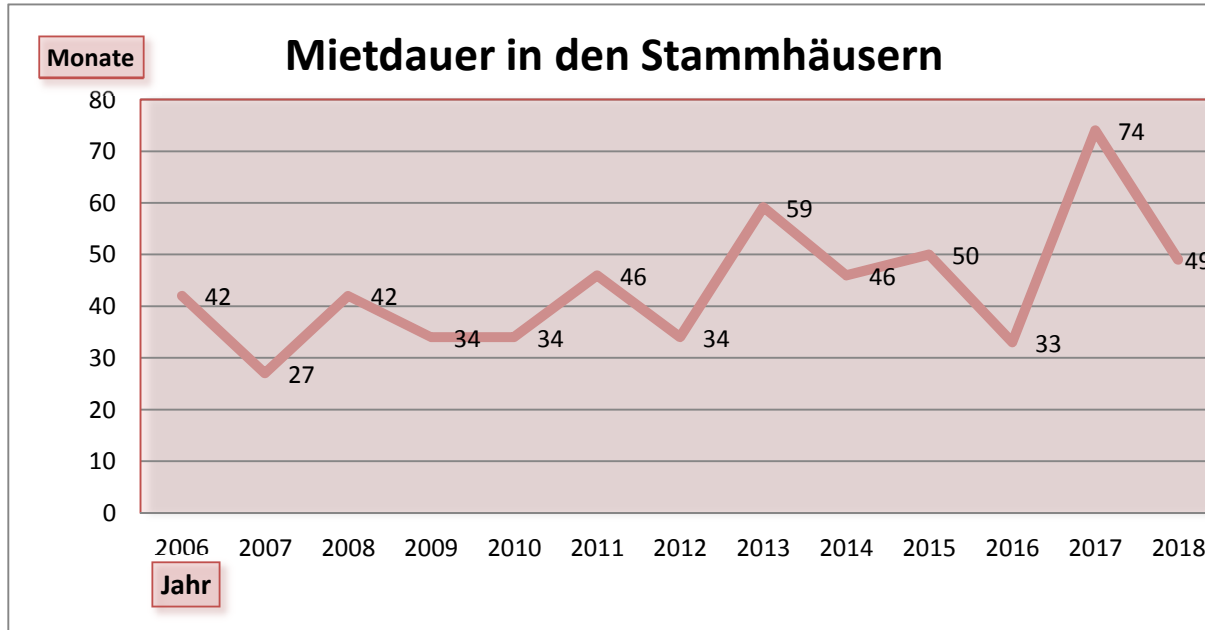
## 3. Fluktuation

	2005	2006	2007	2008	2009	2010	2011	2012	2013	2014	2015	2016	2017	2018
Neuzugänge Stammhaus	15	13	10	10	11	6	9	7	4	9	6	5	5	5
Neuzugänge in Dauerwohnraum direkt									4	1	1	0	1	1
Auszüge	15	7	9	10	9	7	6	9	4	10	6	2	4	4
Umzüge	5	7	6	5	6	1	6	3	5	4	2	1	7	2

Summe Neuzugänge = 6

## 4. Mietdauer

### 4.a Mietdauer in den Stammhäusern



### 4. b Mietdauer aller Mietverhältnisse zum Stichtag

85 Personen wohnen bei Heimstatt

- 7 Personen weniger als 1Jahr
- 21 zwischen 1 und 2 Jahren
- 22 zwischen 3 und 5 Jahren
- 18 zwischen 6 und 10 Jahren
- 9 zwischen 11 und 15 Jahren
- 6 zwischen 16 und 20 Jahren
- 2 21 Jahre und mehr

## 5. Herkunft der Mieter / betreuten Personen

	2005	2006	2007	2008	2009	2010	2011	2012	2013	2014	2015	2016	2017	2018	insg. seit 1987	%
Gasthof / Pension	4	6	4	2	0	1	0	2	2	2	0	1	0	2	103	28%
Straße	0	0	0	0	0	1	0	0	0	0	3	0	0	0	23	6%
Heime der Fachberatung	3	6	5	6	6	3	5	2	3	3	3	3	3	1	134	36%
Städt. Nachsorge	1	0	0	0	0	0	2	1	1	1	0	0	0	0	18	5%
Reha-Einrichtungen	0	0	1	0	0	0	0	0	0	0	0	0	0	0	7	2%
Städt. Obdachlosen-Unterkünfte	0	1	0	1	4	1	1	0	0	2	1	0	2	2	28	8%
ungesichertes Untermietverhältnis	1	0	0	0	0	0	0	0	2	2	0	1	0	1	18	5%
gekündigtes Mietverhältnis	1	0	0	0	0	0	0	0	0	0	0	0	0	0	8	2%
Wohnungsverlust nach Partnertrennung	0	0	0	0	0	0	0	0	0	0	0	0	0	0	3	1%
Strafvollzug	0	0	0	0	0	0	0	0	0	0	0	0	0	0	2	1%
Geburten	0	0	0	0	0	0	0	0	0	0	0	0	0	0	10	3%
sonstiges (extern Betreute)	4	0	0	1	1	0	1	2	0	0	0	0	1	0	19	5%
	14	13	10	10	11	6	9	7	8	10	7	5	6	6	373	100%

## 6. Verbleib der aus-/ umgezogenen Mieter

	2005	2006	2007	2008	2009	2010	2011	2012	2013	2014	2015	2016	2017	2018	insg.seit 1987	%
unbekannt verzogen / Straße	2	1	3	1	3	1	0	1	0	2	2	0	0	1	65	17%
Vermittlg. in Dauerwohnraum Verein	4	7	2	3	5	1	5	1	5	4	2	0	4	2	108	29%
Vermittlg. in Dauerwohnraum selbstständig	5	3	3	3	2	5	4	4	3	4	1	1	1	0	98	26%
Rücknahme in Stammhaus	0	0	0	0	0	0	0	1	0	0	0	0	0	0	4	1%
Mietwohnung als Hauptmieter übernommen	0	0	0	0	0	0	0	0	0	0	0	0	0	0	5	1%
Umsetzung im Bestand	0	0	2	2	1	0	1	1	0	0	0	1	2	0	15	4%
Vermittlung in ein anderes Hilfsangebot	1	3	2	1	0	0	0	1	0	1	2	0	1	1	24	6%
Tod	2	0	2	5	4	1	1	3	1	3	1	1	3	2	47	13%
Strafvollzug	0	0	0	0	0	0	1	0	0	0	0	0	0	0	2	1%
sonstiges	0	0	1	0	0	0	0	0	0	0	0	0	0	0	5	1%
					15	8	12	12	9	14	8	3	11	6	373	100%

von insgesamt 373 in Mietverhältnisse aufgenommenen Personen haben 65 die Hilfe abgebrochen

## 7. Einkommenssituation der Mieter / betreuten Personen

	1989	1990	1992	1994	1996	1998	1999	2001	2003	2004	2005	2006
Arb.Lohn	62%	60%	43%	37%	23%	26%	27%	32%	26%	19%	6%	8%
2.ArbMarkt (BEZ + FAV nach § 16 SGBII)					13%	13%	11%	9%	11%	5%	1%	3%
Umschulung u.ä.	0%	0%	0%	6%	6%	0%		1%	0%	0%	0%	0%
Rente	15%	7%	0%	0%	0%	2%	2%	8%	14%	21%	17%	15%
Leistungen Bundesag.für Arbeit/ALG I												
Leistungen ARGE:ALGII (+AGH)	0%	0%	13%	26%	25%	21%	22%	14%	21%	23%	58%	69%
Krankengeld					6%	3%	1%	0%	1%	0%	0%	0%
Sozialhilfe (HLU)	23%	33%	43%	31%	42%	49%	47%	45%	38%	35%	9%	9%
Grundsicherung							0%				1%	3%
<b>Personenzahl</b>	13	15	23	54	53	72	74	74	73	77	78	88

	2008	2009	2010	2011	2012	2013	2014	2015	2016	2017	2018	Durchschn.	
Arb.Lohn	8%	9%	10%	14%	12%	13%	9%	7%	9%	8%	13%	20%	
2.ArbMarkt (BEZ + FAV nach § 16 SGBII)	12%	12%	12%	6%	8%	7%	6%	7%	4%	3%	3%	7%	Besch.Verhältn.
Umschulung u.ä.	0%	0%	0%	0%	0%	0%	0%	0%	1%	1%	0%	1%	
Rente	12%	7%	13%	9%	12%	13%	12%	10%	13%	12%	10%	10%	Rente
Leistungen Bundesag.für Arbeit/ALG I	1%	4%	0%	2%	1%	1%	0%	2%	1%	1%	0%	1%	ALG I
Leistungen ARGE:ALGII (+AGH)	55%	55%	56%	58%	61%	53%	60%	60%	58%	60%	60%	41%	Lohnersatz-
Krankengeld	0%	0%	0%	2%	1%	2%	0%	1%	0%	1%	0%	1%	Leistungen
Sozialhilfe (HLU)	0%	4%	1%	0%	0%	0%	1%	2%	1%	1%	1%	17%	Sozialhilfe
Grundsicherung	13%	9%	8%	8%	5%	11%	12%	11%	12%	13%	15%	9%	Grundsicherung
<b>Personenzahl</b>	86	85	86	86	84	87	86	90	91	100	110		<b>Personenzahl</b>

Von 17 Personen, die auf dem ersten und zweiten Arbeitsmarkt in Beschäftigung stehen, erhalten sieben Personen aufstockende Leistungen vom Jobcenter.

## 8. Alter der Mieter

- 52 Jahre sind die Personen im Durchschnitt
- 2 Personen sind unter 20
- 1 Person ist zwischen 21 und 30
- 15 Personen sind zwischen 31 und 40
- 11 Personen sind zwischen 41 und 50
- 37 Personen sind zwischen 51 und 60
- 15 Personen sind zwischen 61 und 70
- 4 Personen sind älter als 70