

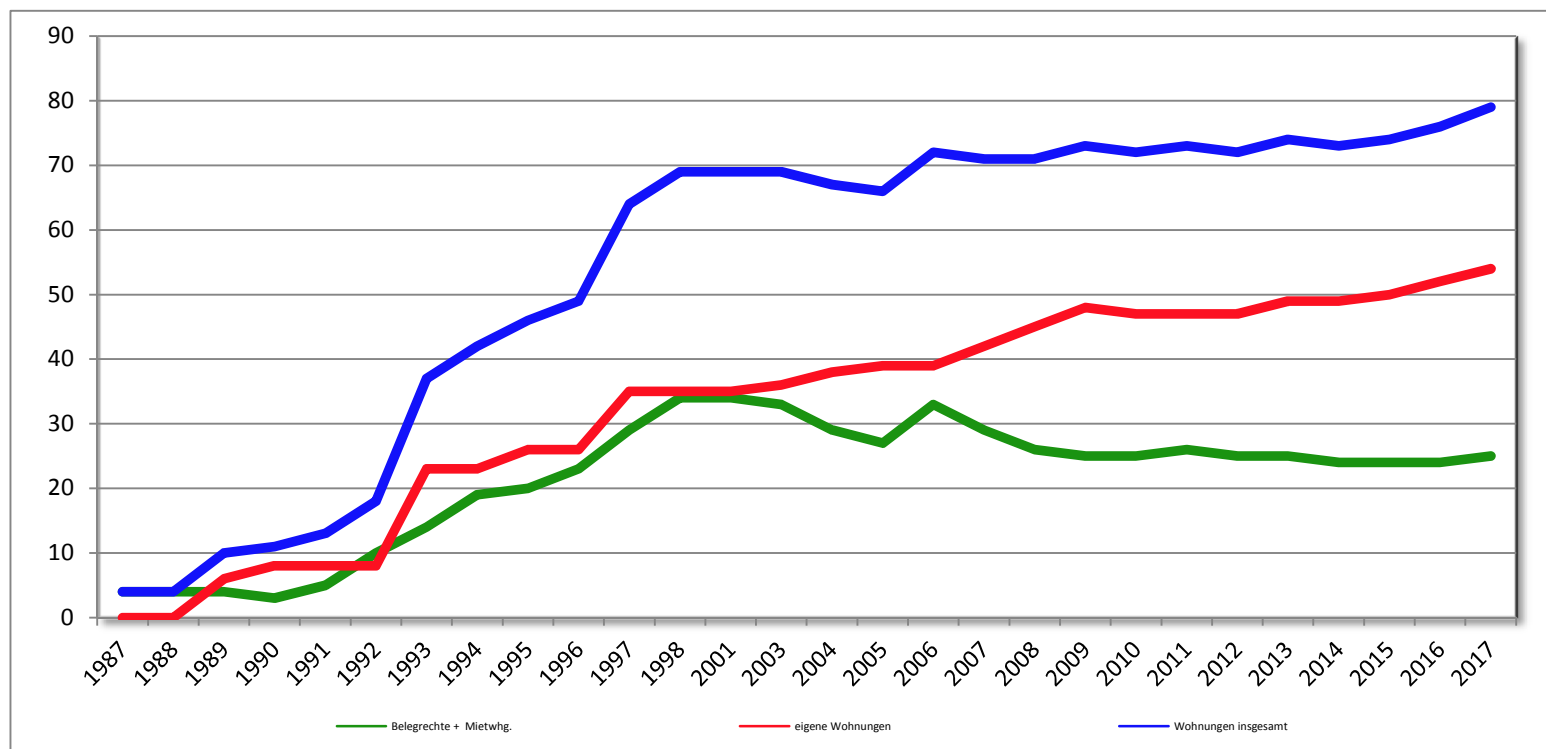
Jahresüberblick 2017

zum Stichtag 1.11.2017

Heimstatt Esslingen e.V.

Sirnauer Straße 7
73728 Esslingen
Tel.: 0711/35 17 91-31
Fax: 0711/35 17 91-32
www.heimstatt-esslingen.de

	1987	1988	1989	1990	1991	1992	1993	1994	1995	1996	1997	1998	2001	2003	2004	2005	2006	2007	2008	2009	2010	2011	2012	2013	2014	2015	2016	2017
Belegrechte + Mietwhg.	4	4	4	3	5	10	14	19	20	23	29	34	34	33	29	27	33	29	26	25	25	26	25	25	24	24	24	25
eigene Wohnungen	0	0	6	8	8	8	23	23	26	26	35	35	35	36	38	39	39	42	45	48	47	47	47	49	49	50	52	54
Wohnungen insgesamt	4	4	10	11	13	18	37	42	46	49	64	69	69	69	67	66	72	71	71	73	72	73	72	74	73	74	76	79



2. Mieter / betreute Personen

		11/05	%	11/06	%	11/07	%	11/08	%	11/09	%	11/10	%	11/11	%
Personen bei Heimstatt insgesamt		78	100	88	100	90	100	86	100	85	100	86	100	86	100
davon männlich		66	85	75	85	74	82	72	84	69	81	65	76	64	74
davon weiblich		12	15	13	15	16	18	14	16	16	19	21	24	22	26
Mieter		73		80		80		77		78		76		79	
Mieter ohne Betreuung		26	36	32	40	31	39	28	36	33	42	31	41	29	37
Mieter mit Betreuung		47	64	48	60	49	61	49	64	45	58	45	59	50	63
Personen bei Heimstatt insgesamt		78	100	88	100	90	100	86	100	85	100	86	100	86	100
Personen nur mit Betreuung		5	6	8	9	10	11	9	10	7	8	10	12	7	8
Gesamtzahl Betreute		52	67	56	64	59	66	58	67	52	61	55	64	57	66

		11/12	%	11/13	%	11/14	%	11/15	%	11/16	%	11/17	%
Personen bei Heimstatt insgesamt		84	100	87	100	86	100	90	100	91	100	100	100
davon männlich		67	80	68	78	69	80	73	81	71	78	75	75
davon weiblich		17	20	19	22	17	20	17	19	20	22	25	25
Mieter		75		78		76		77		80		82	
Mieter ohne Betreuung		32	43	34	44	29	38	28	36	31	39	30	37
Mieter mit Betreuung		43	57	44	56	47	62	49	64	49	61	52	63
Personen bei Heimstatt insgesamt		84	100	87	100	86	100	90	100	91	100	100	100
Personen nur mit Betreuung		9	11	9	10	10	12	13	14	11	12	18	18
Gesamtzahl Betreute		52	62	53	61	57	66	62	69	60	66	70	70

3. Fluktuation

		2005	2006	2007	2008	2009	2010	2011	2012	2013	2014	2015	2016	2017
Neuzugänge Stammhaus		15	13	10	10	11	6	9	7	4	9	6	5	5
Neuzugänge in Dauerwohnraum direkt										4	1	1	0	1
Auszüge		15	7	9	10	9	7	6	9	4	10	6	2	4
Umzüge		5	7	6	5	6	1	6	3	5	4	2	1	7

Summe Neuzugänge = 6

4. Mietdauer in Stammhäuser

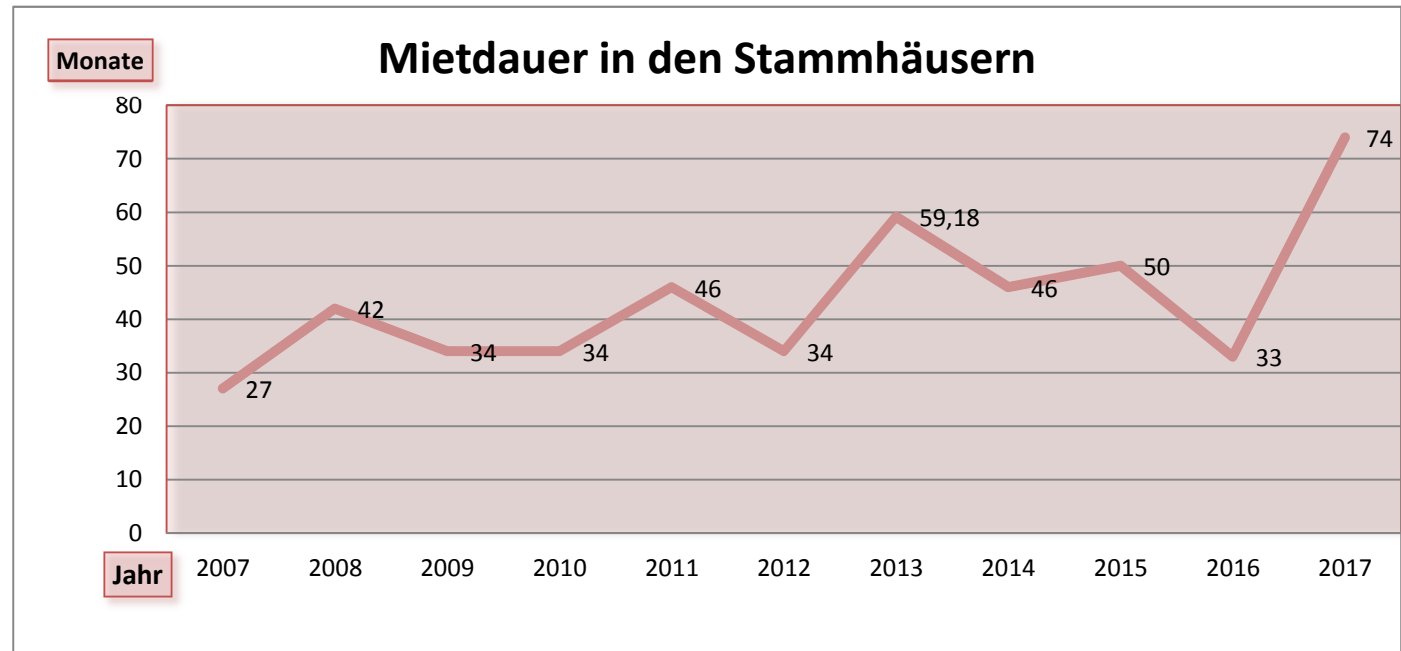
	2006	2007	2008	2009	2010	2011	2012	2013	2014	2015	2016	2017
Wernau	46	22	35	5		35	11		16			61
Wernau			26	53		17	44					
Wernau							19					
Sirnauer Str..	51	3	52	8	34	53	44	72	93	17		72
Sirnauer Str..	25	55	51	86		61		67	33	17		111
Sirnauer Str..	22	33	33	46						69		
Parkstr.	54	30	44	14	15	44	69	12	25		43	96
Parkstr.	46	29	12	11	38	55	20		38			
Parkstr.				11					61			
Parkstr.			106	51			30		59			
Parkstr.			55	55								
Bismarckstr.	55	16	4	55	48	59		74	41	73	30	72
Bismarckstr.	24	13		11	12	50		71		59	26	31
Bismarckstr.	54	24			60					63		
Bismarckstr.	41	46										
Mittelwert für das Jahr	42	27	42	34	34	46	34	59	46	50	33	74

1*

1*

bedeutet: die Menschen, die im Jahr 2017 aus dem Stammhaus ausgezogen sind, hatten im Durchschnitt eine Verweildauer von 74 Monaten

2006	42
2007	27
2008	42
2009	34
2010	34
2011	46
2012	34
2013	59
2014	46
2015	50
2016	33
2017	74



5. Herkunft der Mieter / betreuten Personen

	2005	2006	2007	2008	2009	2010	2011	2012	2013	2014	2015	2016	2017	insg. seit 1987	%
Gasthof / Pension	4	6	4	2	0	1	0	2	2	2	0	1	0	101	28%
Straße	#####	0	0	0	0	1	0	0	0	0	3	0	0	23	6%
Heime der Fachberatung	3	6	5	6	6	3	5	2	3	3	3	3	3	133	36%
Städt. Nachsorge	1	0	0	0	0	0	2	1	1	1	0	0	0	18	5%
Reha-Einrichtungen	0	0	1	0	0	0	0	0	0	0	0	0	0	7	2%
Städt. Obdachlosen-Unterkünfte	0	1	0	1	4	1	1	0	0	2	1	0	2	26	7%
ungesichertes Untermietverhältnis	1	0	0	0	0	0	0	0	2	2	0	1	0	17	5%
gekündigtes Mietverhältnis	1	0	0	0	0	0	0	0	0	0	0	0	0	8	2%
Wohnungsverlust nach Partnertrennung	0	0	0	0	0	0	0	0	0	0	0	0	0	3	1%
Strafvollzug	0	0	0	0	0	0	0	0	0	0	0	0	0	2	1%
Geburten	0	0	0	0	0	0	0	0	0	0	0	0	0	10	3%
sonstiges (extern Betreute)	4	0	0	1	1	0	1	2	0	0	0	0	1	19	5%
	#####	13	10	10	11	6	9	7	8	10	7	5	6	367	100%

6. Verbleib der aus-/ umgezogenen Mieter

	2005	2006	2007	2008	2009	2010	2011	2012	2013	2014	2015	2016	2017	insg. seit 1987	%
unbekannt verzogen / Straße	2	1	3	1	3	1	0	1	0	2	2	0	0	64	17%
Vermittlg. in Dauerwohnraum Verein	4	7	2	3	5	1	5	1	5	4	2	0	4	106	29%
Vermittlg. in Dauerwohnraum selbstständig	5	3	3	3	2	5	4	4	3	4	1	1	1	98	27%
Rücknahme in Stammhaus	0	0	0	0	0	0	0	1	0	0	0	0	0	4	1%
Mietwohnung als Hauptmieter übernommen	0	0	0	0	0	0	0	0	0	0	0	0	0	5	1%
Umsetzung im Bestand	0	0	2	2	1	0	1	1	0	0	0	1	2	15	4%
Vermittlung in ein anderes Hilfsangebot	1	3	2	1	0	0	0	1	0	1	2	0	1	23	6%
Tod	2	0	2	5	4	1	1	3	1	3	1	1	3	45	12%
Strafvollzug	0	0	0	0	0	0	1	0	0	0	0	0	0	2	1%
sonstiges	0	0	1	0	0	0	0	0	0	0	0	0	0	5	1%
					15	8	12	12	9	14	8	3	11	367	100%

von insgesamt 367 in Mietverhältnisse aufgenommenen Personen haben 64 die Hilfe abgebrochen

7. Einkommenssituation der Mieter / betreuten Personen

	1989	1990	1992	1994	1996	1998	1999	2001	2003	2004	2005	2006
Arb.Lohn	62%	60%	43%	37%	23%	26%	27%	32%	26%	19%	6%	8%
2.ArbMarkt (BEZ + FAV nach § 16 SGBII)					13%	13%	11%	9%	11%	5%	1%	3%
Umschulung u.ä.	0%	0%	0%	6%	6%	0%		1%	0%	0%	0%	0%
Rente	15%	7%	0%	0%	0%	2%	2%	8%	14%	21%	17%	15%
Leistungen Bundesag.für Arbeit/ALG I												
Leistungen ARGE:ALGII (+AGH)	0%	0%	13%	26%	25%	21%	22%	14%	21%	23%	58%	69%
Krankengeld					6%	3%	1%	0%	1%	0%	0%	0%
Sozialhilfe (HLU)	23%	33%	43%	31%	42%	49%	47%	45%	38%	35%	9%	9%
Grundsicherung							0%				1%	3%
Personenzahl	13	15	23	54	53	72	74	74	73	77	78	88

	2008	2009	2010	2011	2012	2013	2014	2015	2016	2017	Durchschn.	
Arb.Lohn	8%	9%	10%	14%	12%	13%	9%	7%	9%	8%	21%	
2.ArbMarkt (BEZ + FAV nach § 16 SGBII)	12%	12%	12%	6%	8%	7%	6%	7%	4%	3%	8%	Besch.Verhältn.
Umschulung u.ä.	0%	0%	0%	0%	0%	0%	0%	0%	1%	1%	1%	
Rente	12%	7%	13%	9%	12%	13%	12%	10%	13%	12%	10%	Rente
Leistungen Bundesag.für Arbeit/ALG I	1%	4%	0%	2%	1%	1%	0%	2%	1%	1%	1%	ALG I
Leistungen ARGE:ALGII (+AGH)	55%	55%	56%	58%	61%	53%	60%	60%	58%	60%	41%	Lohnersatz-
Krankengeld	0%	0%	0%	2%	1%	2%	0%	1%	0%	1%	1%	Leistungen
Sozialhilfe (HLU)	0%	4%	1%	0%	0%	0%	1%	2%	1%	1%	18%	Sozialhilfe
Grundsicherung	13%	9%	8%	8%	5%	11%	12%	11%	12%	13%	8%	Grundsicherung
Personenzahl	86	85	86	86	84	87	86	90	91	#BEZUG!		Personenzahl

Von Personen, die auf dem ersten und zweiten Arbeitsmarkt in Beschäftigung stehen, erhalten drei Personen aufstockende Leistungen vom Jobcenter.

8. Alter der Mieter

53 Jahre sind die Personen im Durchschnitt
 78 Personen sind über 30
 65 Personen sind über 40
 52 Personen sind über 50
 17 Personen sind über 60
 4 Personen sind über 70
 0 Personen sind über 80
 0 Personen sind unter 30