

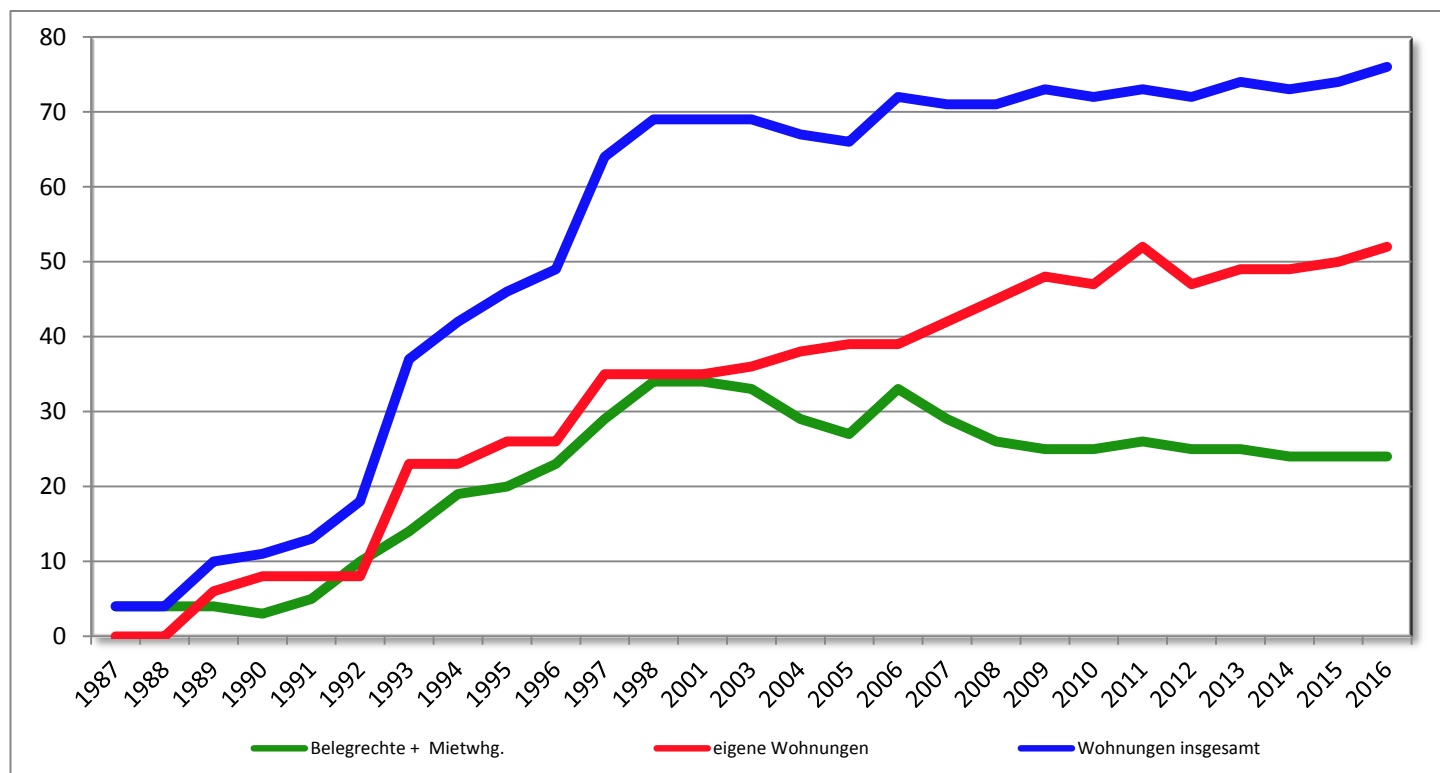
# Jahresüberblick 2016

zum Stichtag 1.11.2016

Heimstatt Esslingen e.V.

Sirnauer Straße 7  
73728 Esslingen  
Tel.: 0711/351791-31  
Fax: 0711/351791-32  
www.heimstatt-esslingen.de

	1987	1988	1989	1990	1991	1992	1993	1994	1995	1996	1997	1998	2001	2003	2004	2005	2006	2007	2008	2009	2010	2011	2012	2013	2014	2015	2016
<b>Belegrechte + Mietwhg.</b>	4	4	4	3	5	10	14	19	20	23	29	34	34	33	29	27	33	29	26	25	25	26	25	25	24	24	24
<b>eigene Wohnungen</b>	0	0	6	8	8	8	23	23	26	26	35	35	35	36	38	39	39	42	45	48	47	52	47	49	49	50	52
<b>Wohnungen insgesamt</b>	4	4	10	11	13	18	37	42	46	49	64	69	69	69	67	66	72	71	71	73	72	73	72	74	73	74	76



## 2. Mieter / betreute Personen

	11/05	%	11/06	%	11/07	%	11/08	%	11/09	%	11/10	%	11/11	%
Personen bei Heimstatt insgesamt	78	100	88	100	90	100	86	100	85	100	86	100	86	100
davon männlich	66	85	75	85	74	82	72	84	69	81	65	76	64	74
davon weiblich	12	15	13	15	16	18	14	16	16	19	21	24	22	26
Mieter	73		80		80		77		78		76		79	
Mieter ohne Betreuung	26	36	32	40	31	39	28	36	33	42	31	41	29	37
Mieter mit Betreuung	47	64	48	60	49	61	49	64	45	58	45	59	50	63
Personen bei Heimstatt insgesamt	78	100	88	100	90	100	86	100	85	100	86	100	86	100
Personen nur mit Betreuung	5	6	8	9	10	11	9	10	7	8	10	12	7	8
Gesamtzahl Betreute	52	67	56	64	59	66	58	67	52	61	55	64	57	66

	11/12	%	11/13	%	11/14	%	11/15	%	11/16	%
Personen bei Heimstatt insgesamt	84	100	87	100	86	100	90	100	91	100
davon männlich	67	80	68	78	69	80	73	81	71	78
davon weiblich	17	20	19	22	17	20	17	19	20	22
Mieter	75		78		76		77		80	
Mieter ohne Betreuung	32	43	34	44	29	38	28	36	31	39
Mieter mit Betreuung	43	57	44	56	47	62	49	64	49	61
Personen bei Heimstatt insgesamt	84	100	87	100	86	100	90	100	91	100
Personen nur mit Betreuung	9	11	9	10	10	12	13	14	11	12
Gesamtzahl Betreute	52	62	53	61	57	66	62	69	60	66

## 3. Fluktuation

	2005	2006	2007	2008	2009	2010	2011	2012	2013	2014	2015	2016
Neuzugänge Stammhaus	15	13	10	10	11	6	9	7	4	9	6	5
Neuzugänge in Dauerwohnraum direkt									4	1	1	0
Auszüge	15	7	9	10	9	7	6	9	4	10	6	2
Umzüge	5	7	6	5	6	1	6	3	5	4	2	1

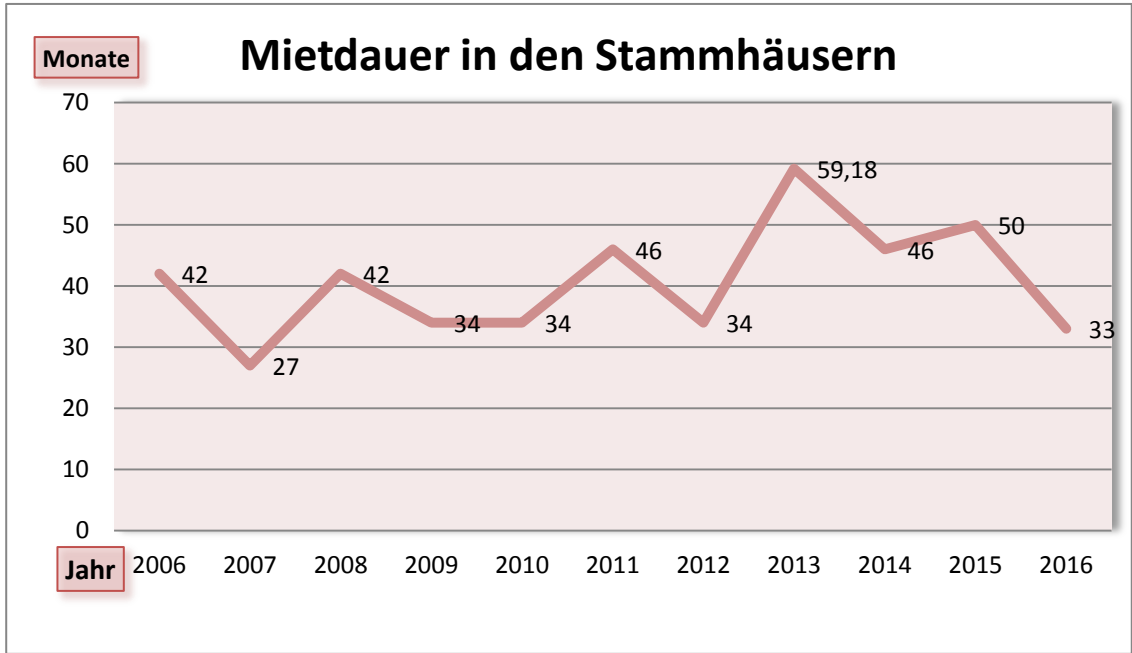
**4. Mietdauer in Stammhäuser**

	2006	2007	2008	2009	2010	2011	2012	2013	2014	2015	2016
Wernau	46	22	35	5		35	11		16		
Wernau			26	53		17	44				
Wernau							19				
Sirnauer Str..	51	3	52	8	34	53	44	72	93	17	
Sirnauer Str..	25	55	51	86		61		67	33	17	
Sirnauer Str..	22	33	33	46						69	
Parkstr.	54	30	44	14	15	44	69	12	25		43
Parkstr.	46	29	12	11	38	55	20		38		
Parkstr.				11					61		
Parkstr.			106	51			30		59		
Parkstr.			55	55							
Bismarckstr.	55	16	4	55	48	59		74	41	73	30
Bismarckstr.	24	13		11	12	50		71		59	26
Bismarckstr.	54	24			60					63	
Bismarckstr.	41	46									
<b>Mittelwert für das Jahr</b>	<b>42</b>	<b>27</b>	<b>42</b>	<b>34</b>	<b>34</b>	<b>46</b>	<b>34</b>	<b>59</b>	<b>46</b>	<b>50</b>	<b>33</b>

1\*

1\* bedeutet: die Menschen, die im Jahr 2016 aus dem Stammhaus ausgezogen sind, hatten im Durchschnitt eine Verweildauer von 33 Monaten

2006	42
2007	27
2008	42
2009	34
2010	34
2011	46
2012	34
2013	59
2014	46
2015	50
2016	33



## 5. Herkunft der Mieter / betreuten Personen

	2005	2006	2007	2008	2009	2010	2011	2012	2013	2014	2015	2016	insg. seit 1987	%
Gasthof / Pension	4	6	4	2	0	1	0	2	2	2	0	1	101	28%
Straße	0	0	0	0	0	1	0	0	0	0	3	0	23	6%
Heime der Fachberatung	3	6	5	6	6	3	5	2	3	3	3	3	130	36%
Städt. Nachsorge	1	0	0	0	0	0	2	1	1	1	0	0	18	5%
Reha-Einrichtungen	0	0	1	0	0	0	0	0	0	0	0	0	7	2%
Städt. Obdachlosen-Unterkünfte	0	1	0	1	4	1	1	0	0	2	1	0	24	7%
ungesichertes Untermietverhältnis	1	0	0	0	0	0	0	0	2	2	0	1	17	5%
gekündigtes Mietverhältnis	1	0	0	0	0	0	0	0	0	0	0	0	8	2%
Wohnungsverlust nach Partnertrennung	0	0	0	0	0	0	0	0	0	0	0	0	3	1%
Strafvollzug	0	0	0	0	0	0	0	0	0	0	0	0	2	1%
Geburten	0	0	0	0	0	0	0	0	0	0	0	0	10	3%
sonstiges (extern Betreute)	4	0	0	1	1	0	1	2	0	0	0	0	18	5%
	<b>14</b>	<b>13</b>	<b>10</b>	<b>10</b>	<b>11</b>	<b>6</b>	<b>9</b>	<b>7</b>	<b>8</b>	<b>10</b>	<b>7</b>	<b>5</b>	<b>361</b>	<b>100%</b>

## 6. Verbleib der aus-/ umgezogenen Mieter

	2005	2006	2007	2008	2009	2010	2011	2012	2013	2014	2015	2016	insg.seit 1987	%
unbekannt verzogen / Straße	2	1	3	1	3	1	0	1	0	2	2	0	64	18%
Vermittlg. in Dauerwohnraum Verein	4	7	2	3	5	1	5	1	5	4	2	0	102	29%
Vermittlg. in Dauerwohnraum selbstständig	5	3	3	3	2	5	4	4	3	4	1	1	97	27%
Rücknahme in Stammhaus	0	0	0	0	0	0	0	1	0	0	0	0	4	1%
Mietwohnung als Hauptmieter übernommen	0	0	0	0	0	0	0	0	0	0	0	0	5	1%
Umsetzung im Bestand	0	0	2	2	1	0	1	1	0	0	0	1	13	4%
Vermittlung in ein anderes Hilfsangebot	1	3	2	1	0	0	0	1	0	1	2	0	22	6%
Tod	2	0	2	5	4	1	1	3	1	3	1	1	42	12%
Strafvollzug	0	0	0	0	0	0	1	0	0	0	0	0	2	1%
sonstiges	0	0	1	0	0	0	0	0	0	0	0	0	5	1%
					15	8	12	12	9	14	8	3	356	100%

von insgesamt 361 in Mietverhältnisse aufgenommenen Personen haben 64 die Hilfe abgebrochen (eine von fünf)

## 7. Einkommenssituation der Mieter / betreuten Personen

	1989	1990	1992	1994	1996	1998	1999	2001	2003	2004	2005	2006
Arb.Lohn	62%	60%	43%	37%	23%	26%	27%	32%	26%	19%	6%	8%
2.ArbMarkt (BEZ + FAV nach § 16 SGBII)					13%	13%	11%	9%	11%	5%	1%	3%
Umschulung u.ä.	0%	0%	0%	6%	6%	0%		1%	0%	0%	0%	0%
Rente	15%	7%	0%	0%	0%	2%	2%	8%	14%	21%	17%	15%
Leistungen Bundesag.für Arbeit/ALG I												
Leistungen ARGE:ALGII (+AGH)	0%	0%	13%	26%	25%	21%	22%	14%	21%	23%	58%	69%
Krankengeld					6%	3%	1%	0%	1%	0%	0%	0%
Sozialhilfe (HLU)	23%	33%	43%	31%	42%	49%	47%	45%	38%	35%	9%	9%
Grundsicherung							0%				1%	3%
<b>Personenzahl</b>	13	15	23	54	53	72	74	74	73	77	78	88

	2007	2008	2009	2010	2011	2012	2013	2014	2015	2016	Durchschn.	
Arb.Lohn	6%	8%	9%	10%	14%	12%	13%	9%	7%	9%	21%	
2.ArbMarkt (BEZ + FAV nach § 16 SGBII)	0%	12%	12%	12%	6%	8%	7%	6%	7%	4%	8%	-Besch.Verhältn.
Umschulung u.ä.	0%	0%	0%	0%	0%	0%	0%	0%	0%	1%	1%	
Rente	10%	12%	7%	13%	9%	12%	13%	12%	10%	13%	10%	Rente
Leistungen Bundesag.für Arbeit/ALG I	1%	1%	4%	0%	2%	1%	1%	0%	2%	1%	1%	ALG I
Leistungen ARGE:ALGII (+AGH)	69%	55%	55%	56%	58%	61%	53%	60%	60%	58%	40%	Lohnersatz-
Krankengeld	1%	0%	0%	0%	2%	1%	2%	0%	1%	0%	1%	Leistungen
Sozialhilfe (HLU)	4%	0%	4%	1%	0%	0%	0%	1%	2%	1%	19%	Sozialhilfe
Grundsicherung	9%	13%	9%	8%	8%	5%	11%	12%	11%	12%	8%	Grundsicherung
<b>Personenzahl</b>	90	86	85	86	86	84	87	86	90	91		<b>Personenzahl</b>

100% 100%

Von Personen, die auf dem ersten und zweiten Arbeitsmarkt in Beschäftigung stehen, erhalten drei Personen aufstockende Leistungen vom Jobcenter.